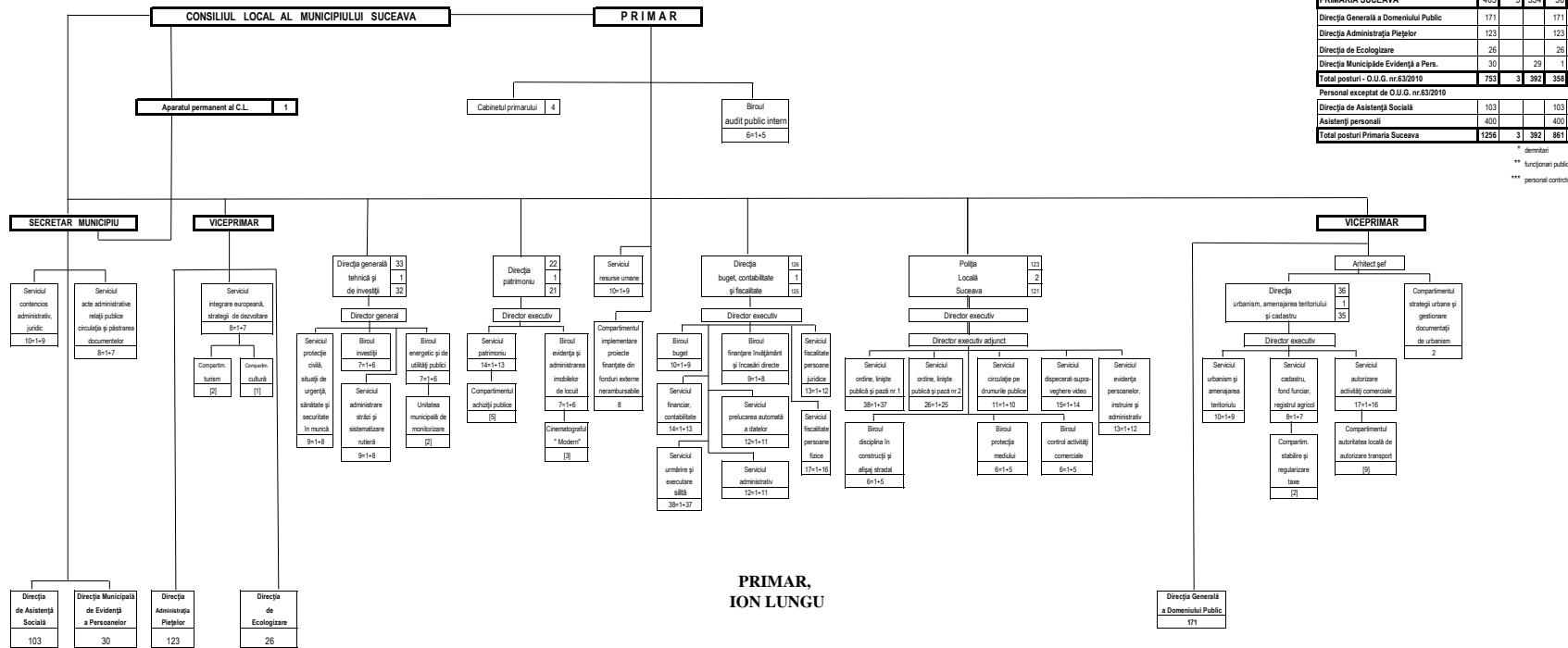


ORGANIGRAMA PRIMĂRIEI MUNICIPIULUI SUCEAVA
și serviciile publice de subordonare locală, fără personalitate juridică



Centralizator posturi	Total	D*	FP**	PC***
Conducere Primărie	4	3	1	
Cabinetul primarului	4			4
Aparatul permanent al Consiliului Local	1			1
Compartiment implementare proiecte	8			8
Aparatul de specialitate al primarului	386	362	23	
din care: de conducere	37	36	1	
de execuție	348	326	22	
PRIMĂRIA SUCEAVA	403	3	354	36
Direcția Generală a Domeniului Public	171			171
Direcția Administrația Piețelor	123			123
Direcția de Ecologizare	26			26
Direcția Municipală Evidență a Pers.	30			29
Total posturi - O.U.G. nr.63/2016	753	3	392	354
Personal exceptat de O.U.G. nr.63/2016				
Direcția de Asistență Socială	103			103
Asistenți personali	400			400
Total posturi Primărie Suceava	1256	3	392	861

* demnitar
** funcționar public
*** personal contractual

PRIMAR,
ION LUNGU